

Önemli İpuçları

- Kimyasal veya koruyucu eklenmiş su hemen test edilmemelidir.
- Test reaktifleri eklenirken, doğrudan sadece o test için ayrılmış bölüme eklenmelidir.
- Sonuçlar hemen okunmalıdır.
- Sonuçlar, doğrudan güneş ışığından uzak doğal gün ışığında okunmalıdır. Okuma yapılırken, komparatör dik tutulmalıdır.
- Renk komparatörü kullanmadan hemen önce ve sonra test yapılacak numune ile çalkalanmalıdır.
- Test kiti güneş ışığından uzak, serin ve kuru yerde saklanmalıdır.

Important Tips

- Never test immediately after adding any chemicals.
- When adding test reagents, just drop the reagent into the test chamber directly.
- Read results immediately.
- Read your test results in natural daylight but away from direct sunlight. To read, hold comparator at arms length above the horizon.
- Rinse the comparator thoroughly before and after testing.
- Store kit in a cool and dry place away sunlight.

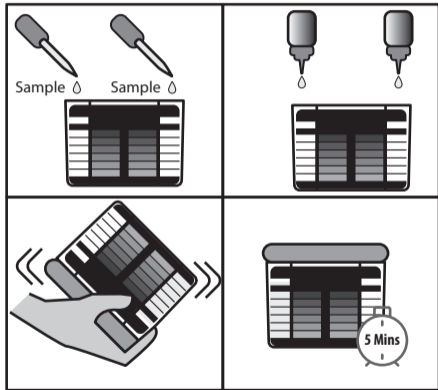
Kullanım Talimatları

- Renk komparatörü üzerindeki işaretli yere kadar su numunesi doldurulur.
- pH renk skalasının yanındaki küçük bölmeye 3 damla *pH Reagent ilave edilir.
- Serbest Klor renk skalasının yanındaki küçük bölmeye 3 damla *Free Chlorine Reagent ilave edilir.
- Kapak kapatılır ve aşağı /yukarı şekilde çalkalanır. 5 dk beklenir. Oluşan renkler skala ile kıyaslanarak, sonuç kaydedilir.
- Kullandıktan sonra hemen temizlenir.

Free Chlorine and pH Test Instructions

- Fill to the line on color comparator with sample water.
- Add 3 drops of *pH Reagent to the small chamber next to the pH colors.
- Add 3 drops of *Free Chlorine Reagent to small chamber next to the Free Chlorine colors.
- Cap and invert to mix. Wait 5 minutes. Match sample colors to the color standard and record results. Rinse promptly after use.

How To Use - Kullanım Şekli



Reagent Refills - Yedek Paketler

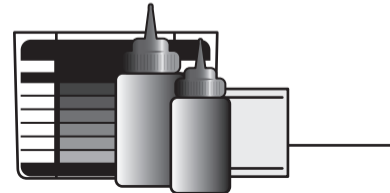
Art. No	Product	Pack	Quantity
CB-7210-101	Free Chlorine – Reagent	15 ml	1
CB-7210-106	Free Chlorine – Reagent	15 ml	6
CB-7210-124	Free Chlorine – Reagent	15 ml	24

Art. No	Product	Pack	Quantity
CB-7210-201	pH – Reagent	15 ml	1
CB-7210-206	pH – Reagent	15 ml	6
CB-7210-224	pH – Reagent	15 ml	24



Serbest Klor - pH Test Kiti

Free Chlorine - pH Test Kit



Önemli İpuçları

- Kimyasal veya koruyucu eklenmiş su hemen test edilmemelidir.
- Test reaktifleri eklenirken, doğrudan sadece o test için ayrılmış bölüme eklenmelidir.
- Sonuçlar hemen okunmalıdır.
- Sonuçlar, doğrudan güneş ışığından uzak doğal gün ışığında okunmalıdır. Okuma yapılırken, komparatör dik tutulmalıdır.
- Renk komparatörü kullanmadan hemen önce ve sonra test yapılacak numune ile çalkalanmalıdır.
- Test kiti güneş ışığından uzak, serin ve kuru yerde saklanmalıdır.

Important Tips

- Never test immediately after adding any chemicals.
- When adding test reagents, just drop the reagent into the test chamber directly.
- Read results immediately.
- Read your test results in natural daylight but away from direct sunlight. To read, hold comparator at arms length above the horizon.
- Rinse the comparator thoroughly before and after testing.
- Store kit in a cool and dry place away sunlight.

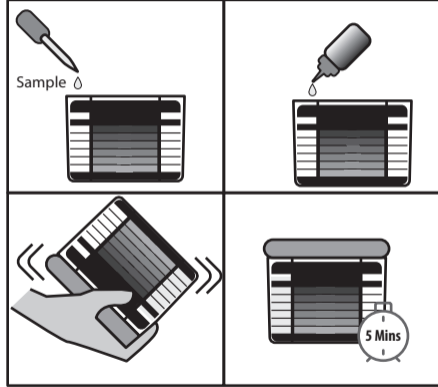
Kullanım Talimatları

- Renk komparatörü üzerindeki işaretli yere kadar su numunesi doldurulur.
- Serbest Klor skalasının yanındaki küçük bölmeye 3 damla *Free Chlorine Reagent damlatılır.
- Kapak kapatılır ve aşağı /yukarı şekilde çalkalanır. 5 dk beklenir. Oluşan renkler skala ile kıyaslanarak, sonuç kaydedilir.
- Kullandıktan sonra hemen temizlenir.

Free Chlorine Test Instructions

- Fill to the line on color comparator with sample water.
- Add 3 drops of *Free Chlorine Reagent to the small chamber next to the Free Chlorine colors.
- Cap and invert to mix. Wait 5 minutes. Match sample colors to the color standard and record results. Rinse promptly after use.

How To Use - Kullanım Şekli



Reagent Refills - Yedek Paketler

Art. No	Product	Pack	Quantity
CB-7400-101	Free Chlorine Reagent	15 ml	1
CB-7400-106	Free Chlorine Reagent	15 ml	6
CB-7400-124	Free Chlorine Reagent	15 ml	24



Serbest Klor Test Kiti

Free Chlorine Test Kit

